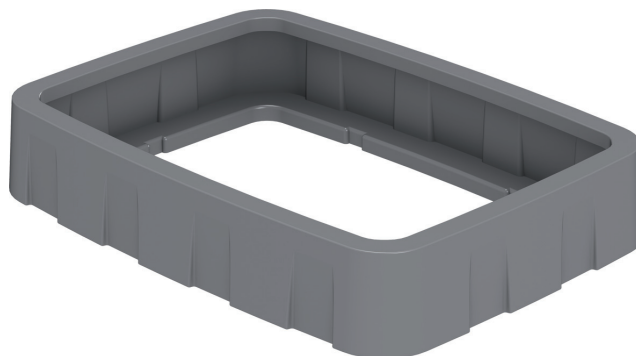
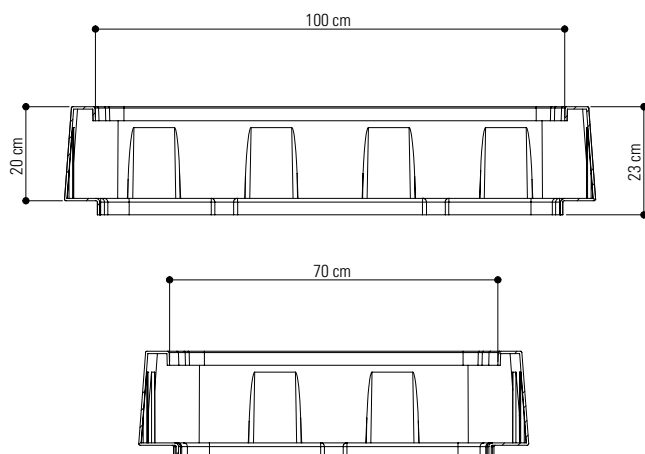


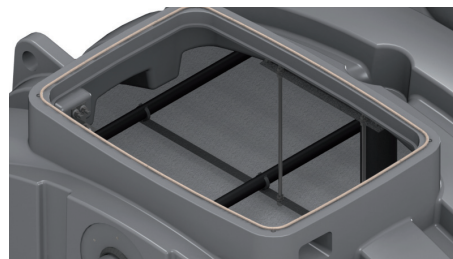
DESCRIPTION

La rehausse s'adapte sur le filtre Biomeris 4, 5 ou 6 Équivalents Habitants.

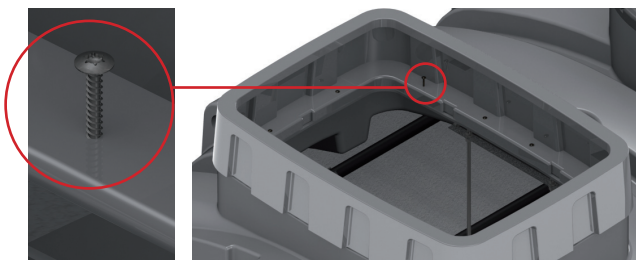


MONTAGE DE LA REHAUSSE

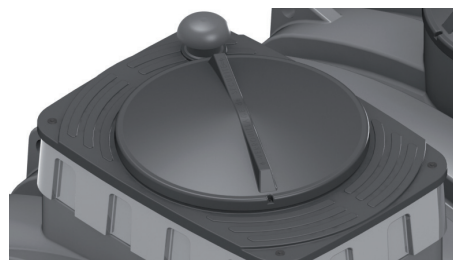
- 1 Démonter le tampon rectangulaire sur le filtre en dévissant les 4 vis M8 (clé de 13 sur plat). Réserver les vis et rondelles.
Appliquer en périphérie du plan de pose de la cuve le cordon souple d'étanchéité.
En période froide, réchauffer le cordon (25/30°C) avant application pour plus de malléabilité.



- 2 Positionner et fixer la rehausse à l'aide des vis peinture fournies.



- 3 Placer le tampon rectangulaire sur la rehausse et le fixer avec les vis réservées.



INSTRUCTION DE POSE (complément aux guides fournis avec le filtre)

- 1 La rehausse, placée sur le filtre ne doit pas être installée en zone inondable ni en présence de nappe phréatique à moins de 60 cm de la surface du sol.
- 2 Pour assurer l'entretien et la maintenance, le filtre ne peut être équipé que d'une rehausse au maximum.

